



Våldsprevention i en 9D triangel

Anna Björkdahl, SLSO

Med. Dr. Karolinska Institutet

Psykiatrisjuksköterska

Våld – våra rötter

- Våld och aggressivitet är komplexa mänskliga beteenden.
- Vår förmåga att vara våldsamma har utvecklats genom evolutionen för att öka säkerheten och överlevnaden för individen och gruppen.



American museum of natural history

Hjärnan

○ Limbiska systemet/ amygdala

- Rädsla, skräck, vrede.
- Kroppens larmberedskap.
- Inläring/minne av starkt känsloladdade situationer.
- Olika känsligt system hos olika människor.

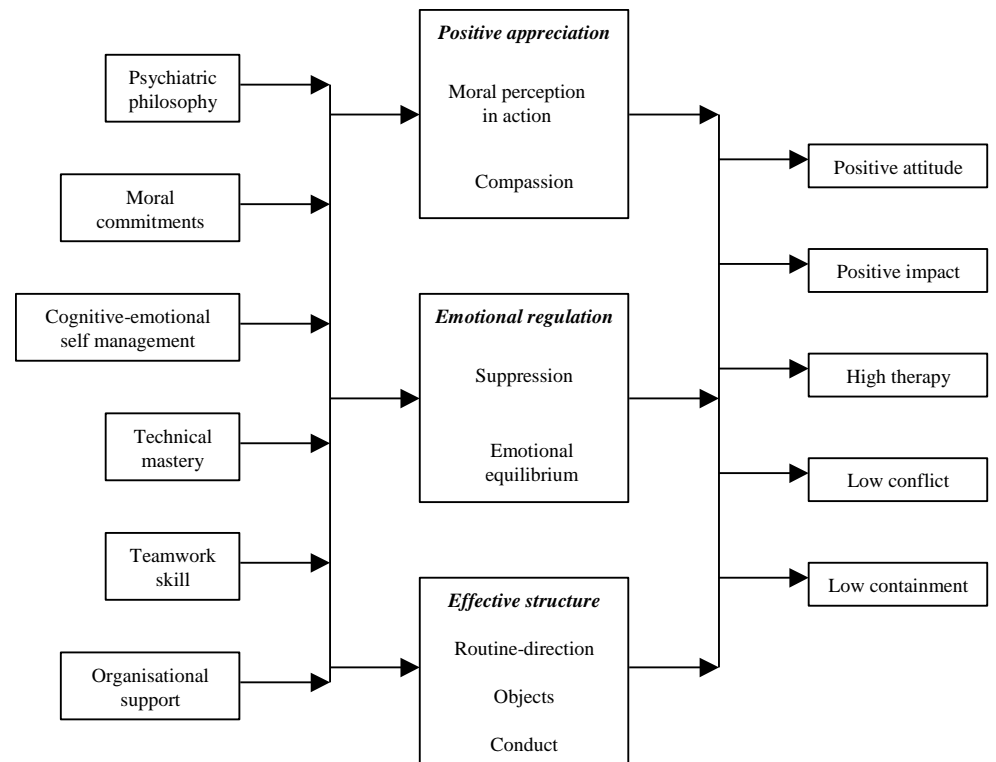
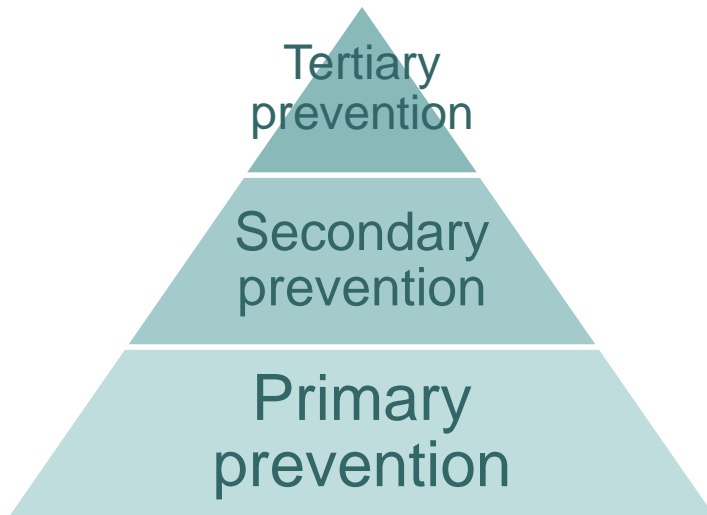


Hjärnkunskap och strategi



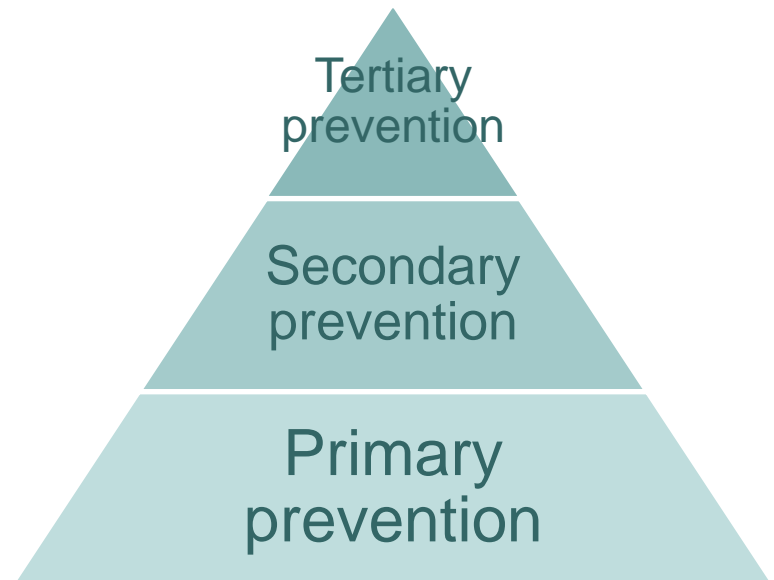
- Anpassa lugnande strategier till grad av affekt.
- Hot är en evolutionär strategi för att undvika fysiskt våld.
- Ha koll på din egen amygdala.

Teoretiska referensramar i det praktiska utvecklingsarbetet.



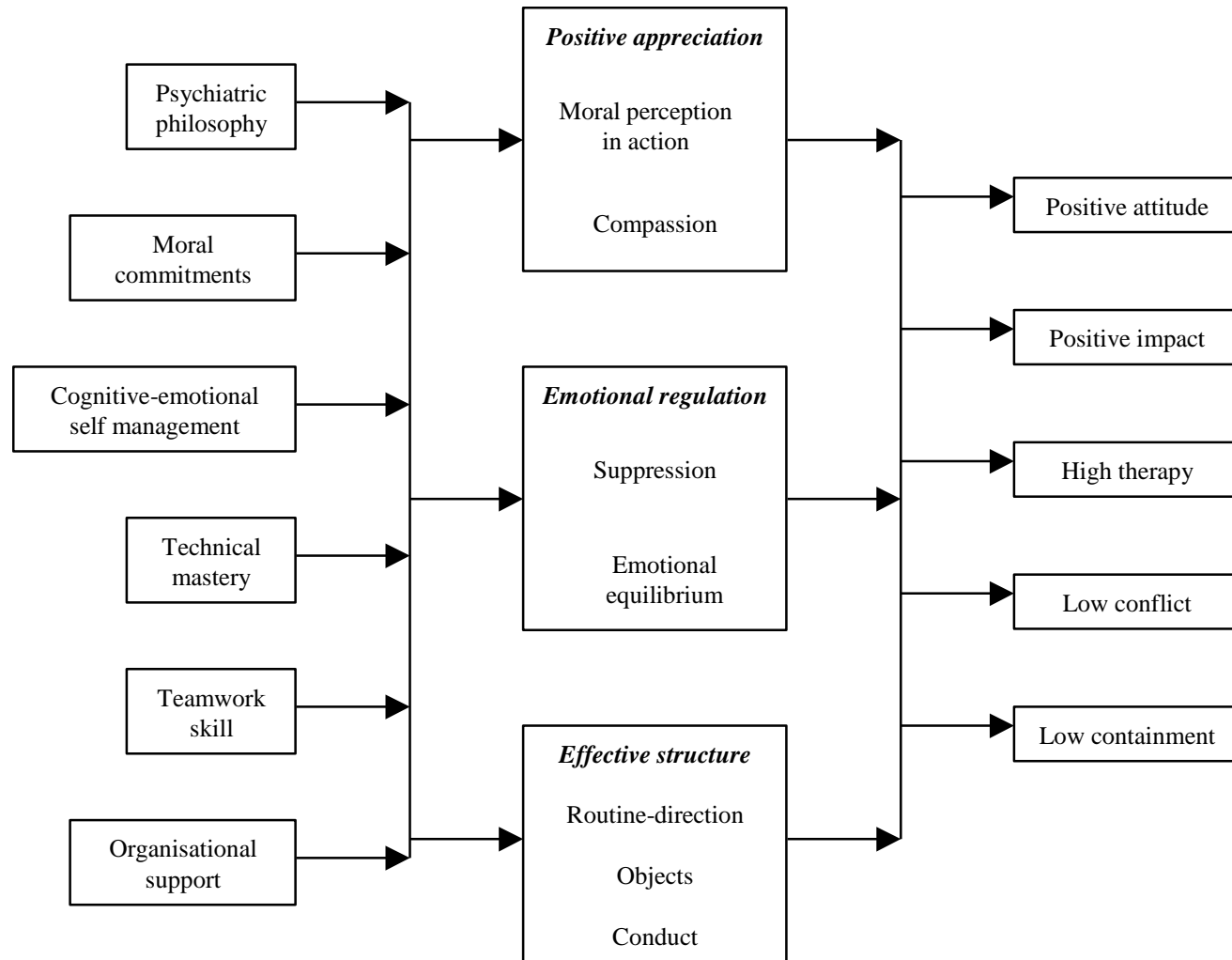
Folkhälsoperspektivet på våldsprevention

- *Tertiär prevention:* förebyggande åtgärder i samband med och efter våld.
- *Sekundär prevention:* förebyggande åtgärder när det är risk för våld.
- *Primär prevention:* åtgärder som förebygger våld innan det uppstår.



WHO 2004

The City Model



From: L.Bowers, 2002. *Dangerous and severe personality disorders: reaction and role of the psychiatric team*. P.144, fig. 7.1. London: Routledge.



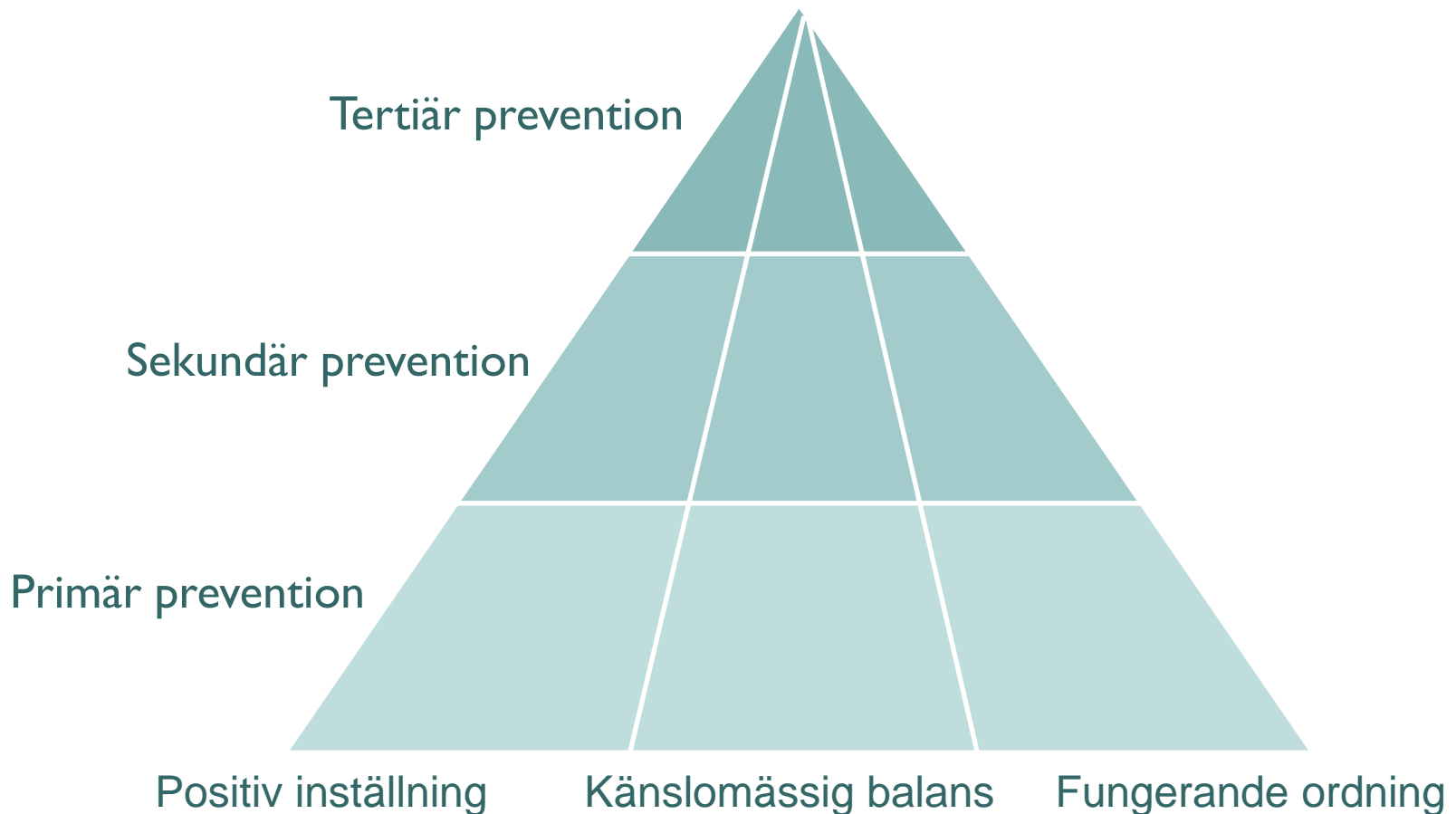
Huvudkategorier

Viktiga personalfaktorer (The City Model)

Positiv inställning	Förmågan att på ett positivt sätt uppskatta, värdera och känna medkänsla med patienterna.
Känslomässig balans	Förmågan att tillfälligt sätta egna känslomässiga reaktioner åt sidan för att kunna hantera svåra situationer med patienter på ett lugnt och konstruktivt sätt.
Fungerande ordning	Upprättandet av en fungerande ordning för livet på avdelningen baserat på etiska utgångspunkter. Inkluderar att använda genomtänkta regler och rutiner.

Folkhälsoperspektivet + The City Model =

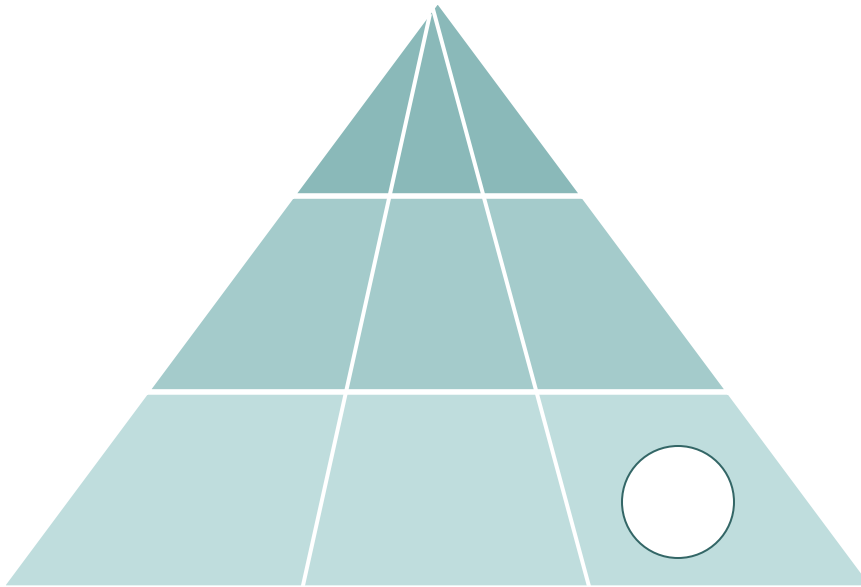
Ny modell med 9 dimensioner för våldsprevention



Primär prevention: vardagslunken

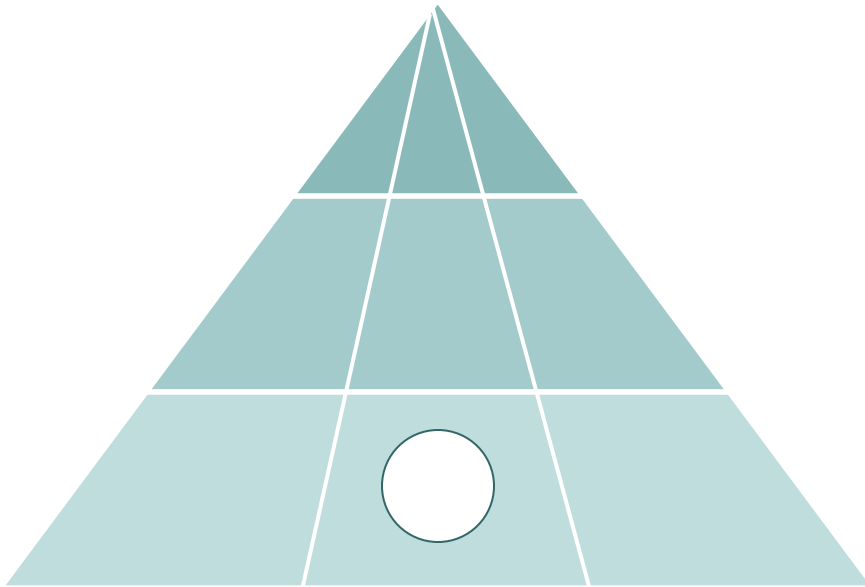
- Fungerande ordning

- Regler & rutiner
- Ordning & reda
- Rent & snyggt
- Riskbedömning
- Träning
- Larmtester
- Rekrytering personal



Primär prevention: vardagslunken

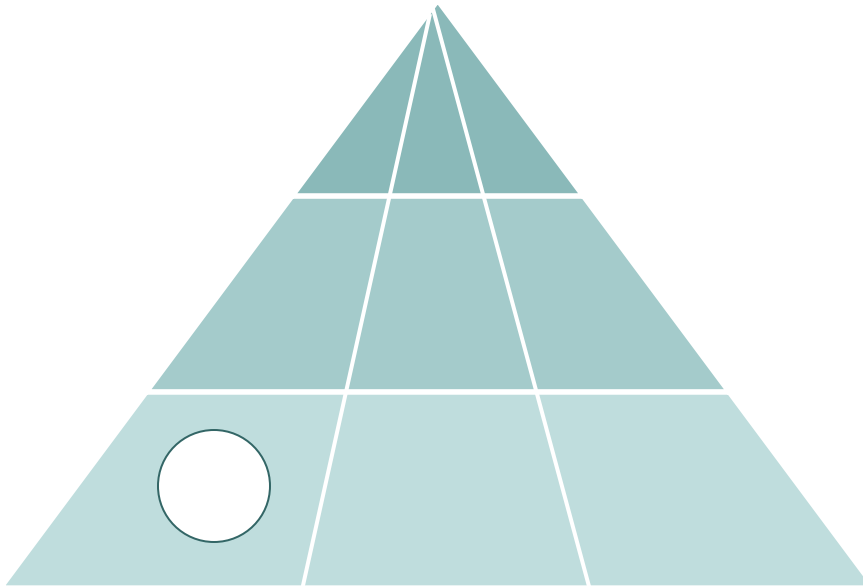
- Känsломässig balans



- Stresshantering i vardagsrushen och i vården av krävande (icke-aggressiva) patienter.
- Goda chef – medarbetarrelationer.
- Balanserad beläggning.
- God kompetensnivå.

Primär prevention: vardagslunken

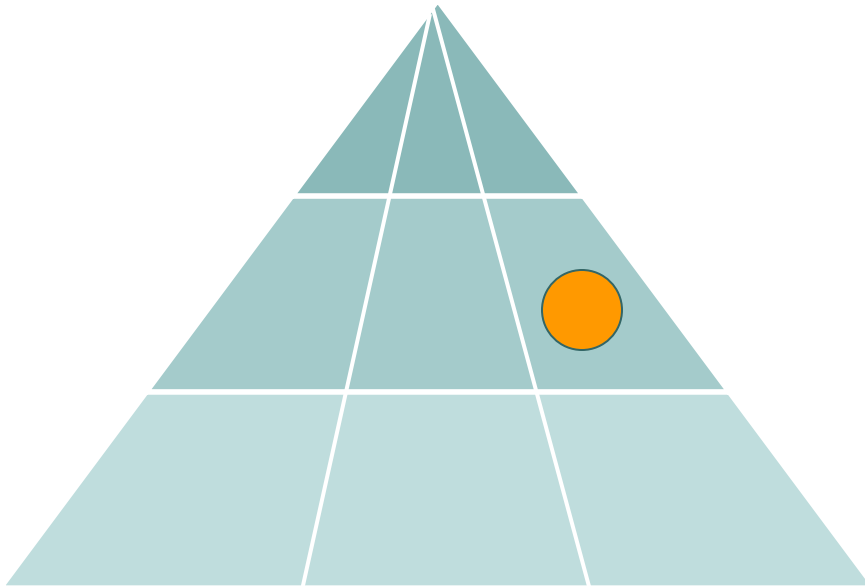
- Positiv inställning



- Vilja och intresse att vårda.
- Vilja att försöka förstå.
- Visa omtanke.
- Nyfikenhet.
- Humanism.

Sekundär prevention: risk för våld

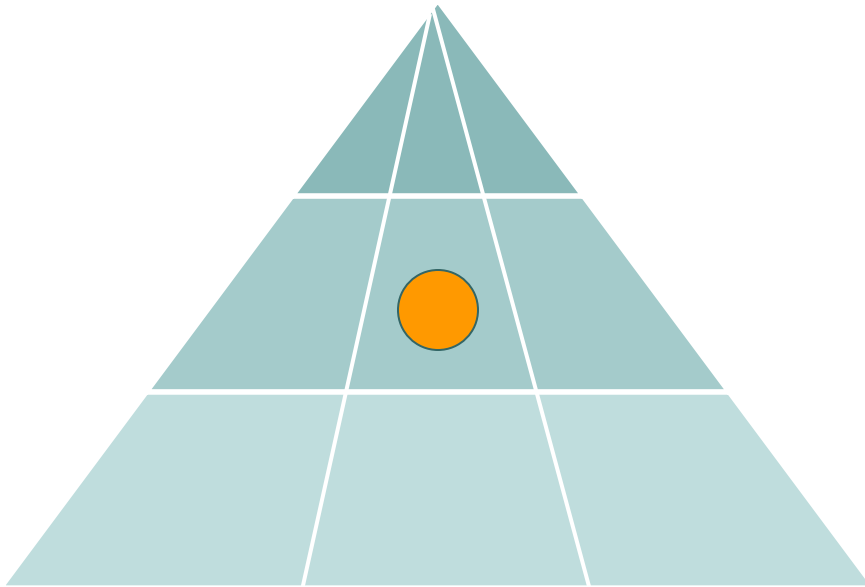
- Fungerande ordning



- Kunskap om tekniker för gränssättning och nertrappning.
- Kunskap om icke-verbalt förhållnings-sätt.
- Rutin för ledarskap och uppbackning vid konflikter.

Sekundär prevention: risk för våld

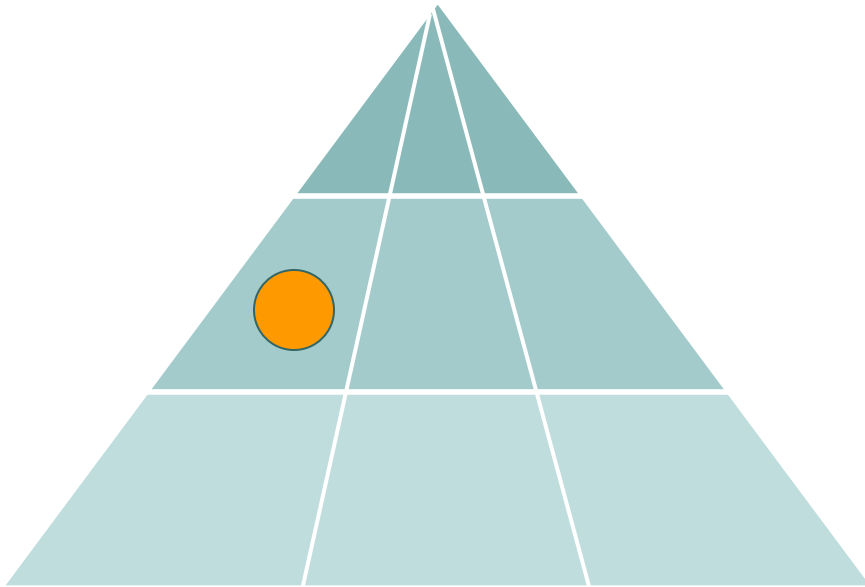
- Känsломässig balans



- Trygghet i kunskap.
- Gemensam teknik och förhållningssätt.
- Trygghet i uppbackning.
- Kommunikation som ger lugn åt både patient och personal.
- Vetskap om "plan B".

Sekundär prevention: risk för våld

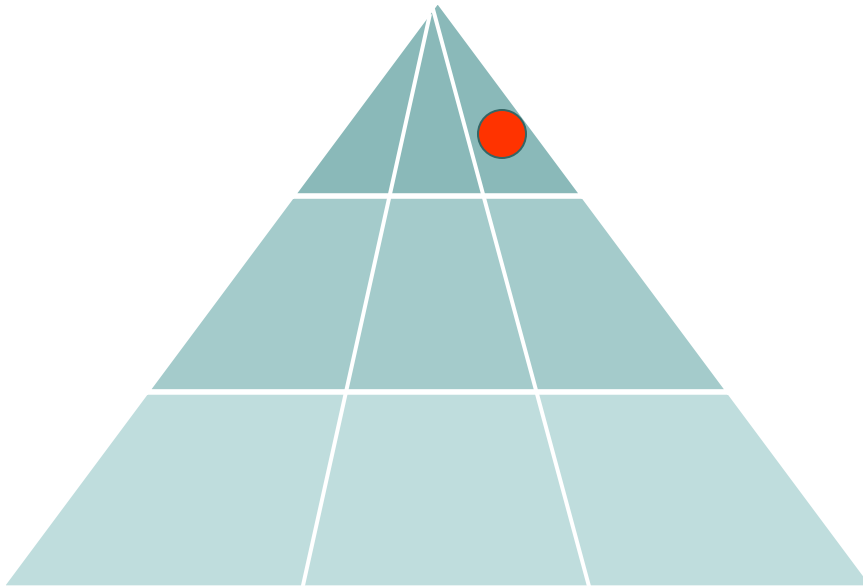
- Positiv inställning



- Tanke att för patienten är beteendet logiskt och det bästa patienten klarar av just nu.
- Vilja att tillsammans med patienten hitta en acceptabel lösning för båda parter.

Tertiär prevention: våld

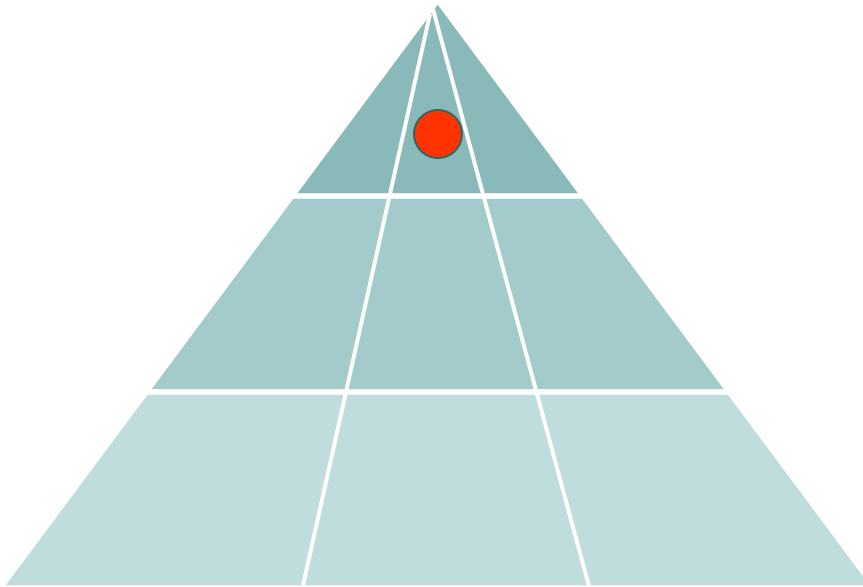
- Fungerande ordning



- Säkerhetsfokus.
- En person tar ledningen.
- Fungerande larmrutiner.
- Kunskap om säkra fysiska kontrolltekniker.
- Fysisk kontroll i relation till situationens farlighet.

Tertiär prevention: våld

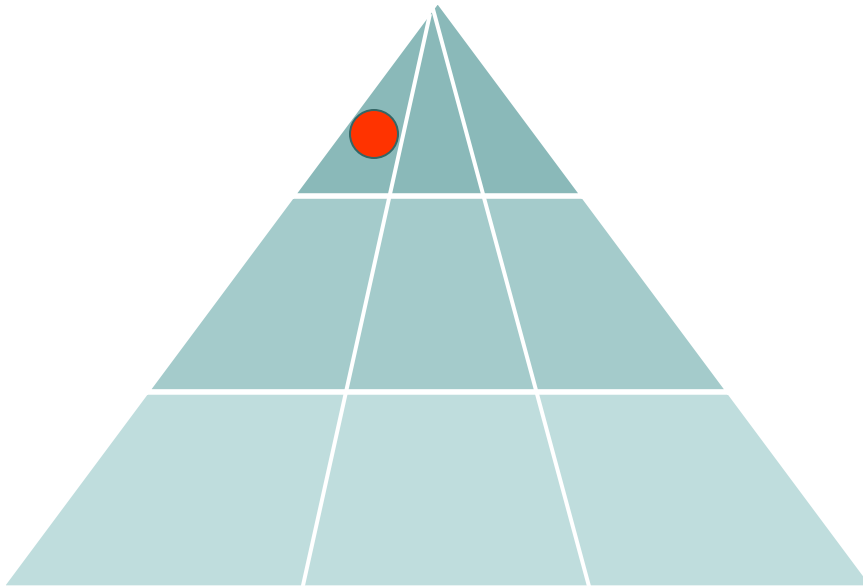
- Känslomässig balans



- Förutsägbarhet i ingripandet.
- Trygghet i kompetenta kollegor.
- Lugn genom tydligt ledarskap.
- Kommunikation som lugnar både patient och personal.
- Låg ljudnivå.

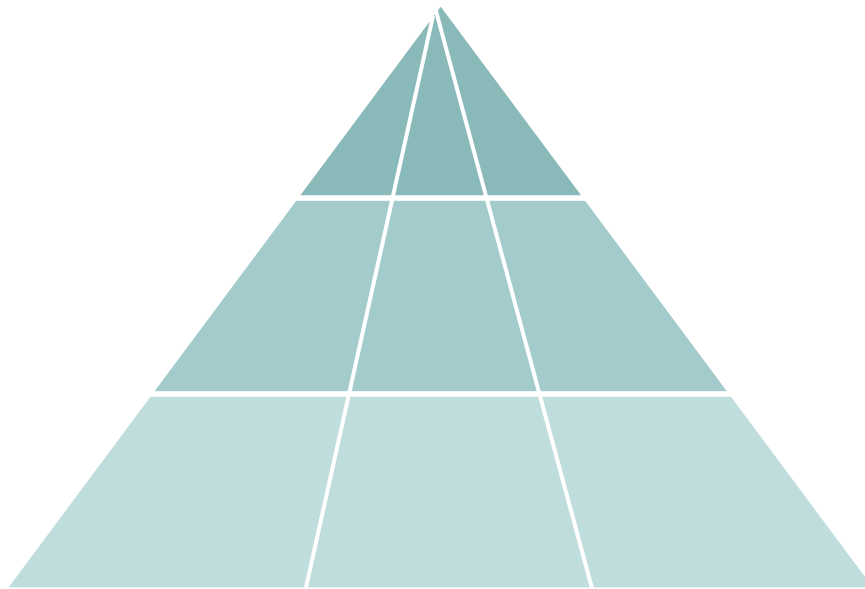
Tertiär prevention: våld

- Positiv inställning



- Lugna och stärka patienten för att kunna ge tillbaka kontrollen.
- Fokus på trygghet och skydd.
- "Eftersnack" görs med både patient och personal.

Användningsområden



- Avdelningen
- Medarbetaren
- Tvärprofessionellt samarbete
- Patienten
- Organisationen
- Innehåll i kurser och träningar
- Incidentanalys